

## Antena para Micro Ondas

### Especificaciones Técnicas



Tipo de Antena:	Reflector Parabólico
Diámetro:	60 Cm.
Radome:	Opcional
Modelo:	AP2SR15
Polarización:	Simple ( V O H)
Ganancia Extremo Sup. Banda:	37 dBi
Ganancia Extremo Inf. Banda:	36.7 dBi
Ganancia Medio de Banda:	36.4 dBi
Ancho del Haz:	+/- 2.4 *
Conector:	PDR140
Aislación Frente / Espalda:	45 dB
Discriminación Polarización Cruzada:	32 dB
ROE:	20.8 dB
Peso con Soporte:	10 Kg.
Tipo de Soporte - Hierro Galvanizado	caño diam. 3" o 4"
Ajuste Azimut :	+ / - 15*
Ajuste Elevación:	+ / - 50*
Máx. Velocidad de Viento:	250 Km / h.
Terminación:	Pintura Poliuretánica

Monseñor Pablo Cabrera Nº 5020

Bº Marqués de Sobremonte

C.P. 5008 Córdoba

República Argentina

Tel.: 54 - 351 - 4760069

Fax: 54 - 351 - 4764576

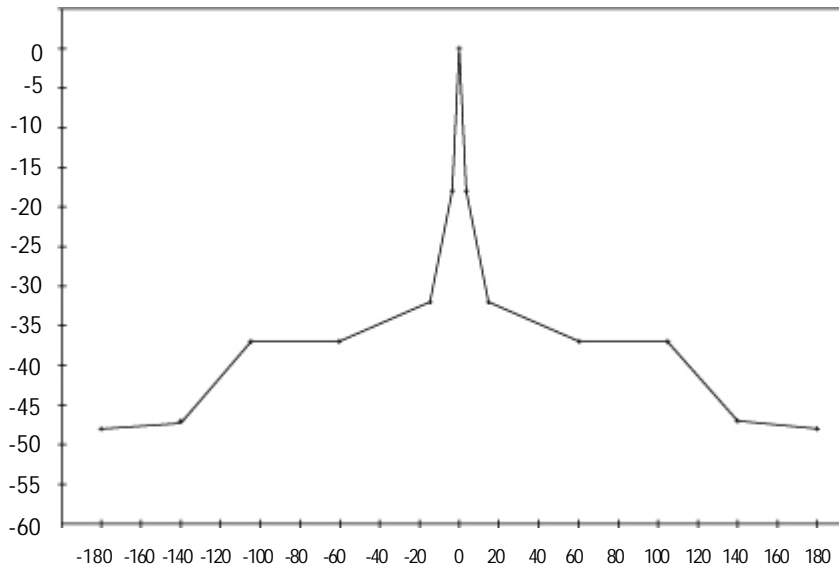
<http://www.consulfem.com>

e-mail: [sales@consulfem.com](mailto:sales@consulfem.com)

# Envolvente de Diagrama de Irradiación

## Antena mod. AP2SR15

Directividad  
de antena dB  
por debajo  
de la dirección  
principal



Azimut desde dirección principal

Monseñor Pablo Cabrera N° 5020

B° Marqués de Sobremonte

C.P. 5008 Córdoba

República Argentina

Tel.: 54 - 351 - 4760069

Fax: 54 - 351 - 4764576

<http://www.consulfem.com>

e-mail: [sales@consulfem.com](mailto:sales@consulfem.com)

## Instrucciones de Montaje

### Parábola AP2SR-15

**NOTA:** lea todas las instrucciones de montaje antes de proceder al mismo.

#### Procedimiento:

1. Fijar el freno (*ver figura 1*) en el mástil, orientada en la dirección aproximada (azimut) en que se apuntará la parábola. *Ver figura 2.*



Figura 1

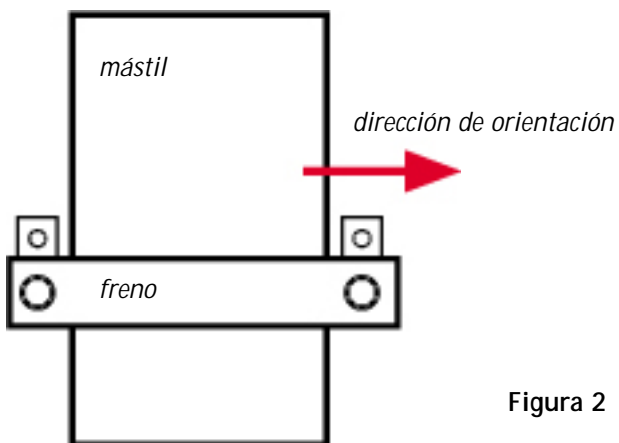


Figura 2

Monseñor Pablo Cabrera N° 5020

B° Marqués de Sobremonte

C.P. 5008 Córdoba

República Argentina

Tel.: 54 - 351 - 4760069

Fax: 54 - 351 - 4764576

<http://www.consulfem.com>

e-mail: [sales@consulfem.com](mailto:sales@consulfem.com)

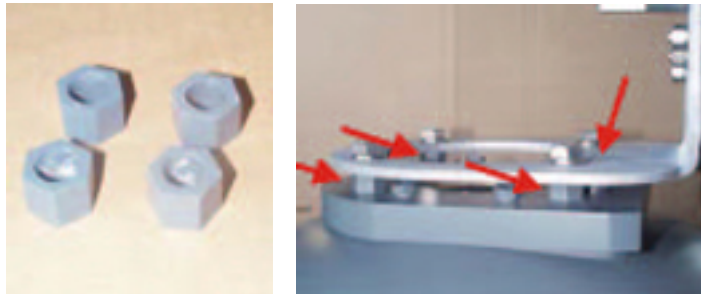
## Instrucciones de Montaje

### Parábola AP2SR-15

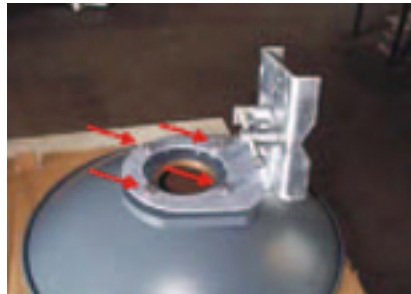
2. Montar la parábola al soporte con los 4 tornillos provistos y sus arandelas correspondientes. Entre la parábola y el soporte deben colocarse los separadores. *Ver figura 3.*

Figura 3

Separadores



Tornillos



3. Fijar la parábola y su soporte al mástil, montándola sobre el freno, sin ajustar completamente las tuercas de las bridas auxiliares. *Ver figura 4.*

Figura 4



Monseñor Pablo Cabrera Nº 5020

Bº Marqués de Sobremonte

C.P. 5008 Córdoba

República Argentina

Tel.: 54 - 351 - 4760069

Fax: 54 - 351 - 4764576

<http://www.consulfem.com>

e-mail: [sales@consulfem.com](mailto:sales@consulfem.com)

## Instrucciones de Montaje

### Parábola AP2SR-15

4. Introducir el iluminador desde la parte posterior de la parábola y fijarlo utilizando los tres elementos provistos para tal fin. Ver figura 5. Sin completar el ajuste de los tornillos, posicionar el iluminador para la polarización deseada. La flecha indica la misma.



Figura 5

5. Para ajustar la elevación de la antena debe regularse el tornillo vertical (ver figura 6), mientras que para modificar el azimut, deben regularse los dos tornillos laterales (ver figura 7).



Figura 6



Figura 7

6. Una vez logrado el posicionamiento deseado de la antena, proceda a ajustar todas las tuercas: tornillos laterales de regulación azimutal, tuercas de fijación de elevación y tuercas de bridas auxiliares. Figura 8.



Figura 8

Monseñor Pablo Cabrera Nº 5020

Bº Marqués de Sobremonte

C.P. 5008 Córdoba

República Argentina

Tel.: 54 - 351 - 4760069

Fax: 54 - 351 - 4764576

<http://www.consulfem.com>

e-mail: [sales@consulfem.com](mailto:sales@consulfem.com)